A wide-angle photograph of a modern wooden walkway or bridge structure built over a dense forest. The walkway is made of light-colored wooden planks and has curved metal railings. In the background, there are steep, forested mountains under a cloudy sky. The overall scene is a natural, mountainous landscape.

Wälder binden riesige Mengen an CO₂.
Bäume speichern den Kohlenstoff (C),
liefern Sauerstoff (O₂) und schützen
auf diese Weise unser Klima.

SEITE **AUSZEICHNUNGEN**

- 8 | Anna Katharina, Fieberbrunn
- 10 | HTL Bau und Design, Innsbruck
- 12 | Bürogebäude ASI Reisen, Natters
- 14 | Schupfen Gröbenhof, Fulpmes
- 16 | Bahnhof und Rathaus Stadshus,
Växjö/SE
- 18 | Vindmøllebakken,
Stavanger/NO

SEITE **ANERKENNUNGEN**

- 22 | Naturquartier Weißbache, Kufstein
- 23 | office.p, Fulpmes
- 24 | Kindergarten Silz
- 25 | Martinsbrücke bei Zirl
- 26 | Erweiterung Firmenzentrale
Pfeifer Holz, Imst
- 27 | Hotel MalisGarten, Zell am Ziller

SEITE **Nominierungen**

- 30 | Wohnanlage Mühlbachl Statz,
Matrei am Brenner
Haus U.P., Tristach
Hofhaus Sebi, Niederndorf bei Kufstein
T 430, Matrei am Brenner
- 31 | Wohnanlage Vils
Wohnen am Krebsbach, Mieming
Grawa Observatorium, Neustift im Stubaital
- 32 | HBLFA Tirol, Strass im Zillertal
KIM – Kinder im Mittelpunkt,
St. Johann in Tirol
Mehrzweckgebäude – BKH Schwaz
Sporthalle Vomp/Stans
- 33 | Büroturm Assling
Jagdbox to go
MPreis Fiss
Neue Regensburger Hütte,
Neustift im Stubaital
- 34 | Tirol Lodge, Ellmau
Tiroler Bildungsinstitut Grillhof –
Neubau Gästehaus, Igls
Aufstockung Villa Blanka, Innsbruck
Erweiterung BH Schwaz
- 35 | Porzehütte, Obertilliach
Wiederaufbau Linderhütte,
Amlach/Lienzer Dolomiten
Wohnen mit Muh, Imst
- 37 | Weitere Einreichungen
- 47 | Allgemeines, Impressum

Jury

Von den Tiroler Bergen, der Kultur, vor allem aber von der lokalen Holzarchitektur, haben wir uns in der Jury für den Holzbaupreis 2023 mehrere Tage lang ein Bild machen dürfen. Als Vertreter:innen von Handwerk, Ingenieurwesen und Architektur suchten wir in einer Vorauswahl die besten Holzbauten aus und besichtigten sie anschließend vor Ort. Die im Rahmen von Führungen durch Projektbeteiligte gegebenen Informationen zur Entstehung, zur Umsetzung im Detail ergänzten die Eindrücke. Im Ergebnis wird eine Reihe an beispielgebenden Holzbauten in Tirol mit einer Auszeichnung oder einer Anerkennung gewürdigt. Besonders hervorzuheben ist die große Vielfalt an Lösungen mit Holz für unterschiedliche Aufgabenstellungen. Unter den ausgezeichneten Arbeiten befinden sich überzeugende Neubauten für die Nutzungen Wohnen und Arbeiten in verschiedenen Maßstäben. Eine Fuß- und Radwegbrücke zeigt das Potenzial von Holz, in Materialpartnerschaft mit Beton, für Infrastrukturprojekte auf. Welche Schlüsselrolle der leichte Naturbaustoff bei Sanierungen und Umbauten sowie für sinnfällige Aufstockungen spielen kann, veranschaulichen eindrucksvoll die preisgekrönten Projekte im Bestand. In Bezug auf die Zielsetzung, den Bestand zu wahren sowie Abriss und Neubau zu vermeiden, wo immer es sinnvoll ist, stimmen diese Holzbauprojekte hoffnungsvoll. Wir wünschen uns noch viel mehr davon! Vervollständigt wird die Preisgruppe durch Holzbauten im Ausland, ein Wohnbauensemble und ein Bahnhofsgebäude mit hybrider Nutzung, die von Tiroler Firmen mit Tiroler Holzbau-Know-how umgesetzt wurden. Diese großmaßstäblichen Bauten sind herausragende Beispiele für die Leistungsfähigkeit des modernen Holzbaus. Es wäre wünschenswert, solche Projektgrößen mit dieser Qualität zukünftig auch vermehrt in Tirol zu sehen ...

Stephan Birk, Juryvorsitzender, Dezember 2022

**Jury von links nach rechts**

Univ.-Prof. DI Architekt Stephan Birk, TU München
Univ.-Prof. Dr.-Ing. Annette Hafner, Ruhr-Universität Bochum
LIM DI Oskar Beer, Holzbau Hirschböck, Hartberg
DI Dr. techn. Richard Woschitz, Woschitz group GmbH, Wien

Ausgelobt für außergewöhnliche und beispielhafte Projekte und Bauten aus Holz, realisiert zwischen 2018 und 2022

Holz wächst bei uns in Tirol vor der Haustür und sorgt für regionale Arbeitsplätze entlang der gesamten Wertschöpfungskette Forst – Holz. Der Vorteil von vermehrtem Holzeinsatz sind kurze Wege, die besonders in volatilen Zeiten Stabilität und Versorgungssicherheit gewährleisten. Holzbau ist kreislauffähig und Teil unserer Baukultur, einer Baukultur, die in Zukunft durchaus noch mehr Holz verträgt.

Um qualitativ hochwertige und vermehrt auch großvolumige Gebäude in Holz umzusetzen, braucht es eine starke und gut abgestimmte Holzbaubranche, die mit gemeinsamer Kraft den natürlichen Baustoff Holz in den urbanen Raum bringt.

Die beim Holzbaupreis Tirol prämierten Projekte zeigen auf, wie aus holzgerechter Planung und qualitätsvoller Ausführung im Team hervorragende Bauwerke entstehen. Sie haben besondere Strahlkraft und sollen auch für zukünftige Holzbauprojekte Vorbilder sein.

Unser besonderer Dank gilt der Jury für das großartige Engagement bei der Auswahl der prämierten Projekte aus einer sehr großen Anzahl an Einreichungen. Abschließend bedanken wir uns für alle Einreichungen und gratulieren den Preisträgern recht herzlich.

proHolz Tirol

Der Holzbauanteil steigt in Tirol kontinuierlich. Im Bereich der Einfamilienhäuser oder der Um- und Zubauten hat der Holzbau stattliche Anteile erreicht. Im mehrgeschossigen und großvolumigen Wohnbau ist diese Entwicklung mit wenigen Ausnahmen bei uns noch nicht angekommen. Da geht noch mehr – viel mehr! Die Vorteile des Baustoffs Holz liegen auf der Hand: Holz ist ein regionaler, nachwachsender, ökologischer Baustoff. Im Vergleich zu konventionellen Bauweisen spart Bauen mit Holz bis zu 50 Prozent CO₂. Das alles wissen wir seit langem. Jetzt geht es darum, die positiven Entwicklungen im Holzbau mit vereinten Kräften voranzutreiben. Noch immer gibt es zu viele, die sagen, warum etwas nicht geht. Machen wir die Dinge möglich! Mit 158 Projekten verzeichnet der Holzbaupreis Tirol 2023 einen neuen Rekord an Einreichungen. Nicht nur den Preisträger:innen in den einzelnen Kategorien, sondern allen, die sich für kreislauffähiges Bauen mit Holz engagieren, gratuliere ich herzlich.



LHStv. ÖR Josef Geisler
Landesrat für Forstwirtschaft,
Bau- und Raumordnung und Energie



proHolz Tirol lud gemeinsam mit der Kammer der ZiviltechnikerInnen | Arch + Ing Tirol und Vorarlberg zur Einreichung hervorragender Projekte für die Auszeichnung Holzbaupreis Tirol 2023 ein.

Kategorien

- _ Wohnbau: 1 Auszeichnung, 2 Anerkennungen, 6 Nominierungen
- _ Öffentliche Bauten: 1 Auszeichnung, 2 Anerkennungen, 5 Nominierungen
- _ Gewerbliche Bauten: 1 Auszeichnung, 2 Anerkennungen, 6 Nominierungen
- _ Weiterbauen: 1 Auszeichnung, 5 Nominierungen
- _ Export: 2 Auszeichnungen

Holz ist ein vielseitiges Material. Seine hervorragenden technischen Eigenschaften, seine vielfältigen Gestaltungsmöglichkeiten und seine unschlagbare Ökobilanz machen es zu einem Universalbaustoff.

Diese entscheidenden Vorteile zeichnen sich auch in der Baubranche ab: Holz zählt nach wie vor zu den Aufsteigern unter den Baustoffen in Österreich.

Die erfolgreiche Errichtung eines Holzbauwerks funktioniert nicht im Alleingang und bedarf einer guten Zusammenarbeit von Architekt:in, Bauingenieur:in, Bauphysiker:in, Zimmermeister:in und natürlich Auftraggebenden. Daher ist es umso erfreulicher, dass sich dieses Bewusstsein der Interdisziplinarität ebenso in einem weiteren, derzeit in Umsetzung befindlichen Stiftungslehrstuhl für Holzbau – Architektur, Ressourceneffizienz und Fabrikation an der Universität Innsbruck widerspiegeln wird.

proHolz Tirol beeinflusst wesentlich diese Weiterentwicklungen. Und der Erfolg von Architekt:innen und Zivilingenieur:innen bei nationalen und internationalen Preisen zeigt die Früchte dieser intensiven Arbeit auf.



Architekt DI Hanno Vogl-Fernheim
Präsident
Kammer der ZiviltechnikerInnen | Arch+Ing
Tirol und Vorarlberg

Mit der Übernahme der fermacell GmbH durch James Hardie im Jahr 2018 hat sich an der Fokussierung auf den Holzbau nichts verändert. Die Fassadenbekleidungen aus Faserzement von James Hardie als Ergänzung zu den bewährten fermacell® Gipsfaser-Platten bieten die Möglichkeit, hervorragende Produkte sowohl für den Innenausbau als auch für die Fassadengestaltung anbieten zu können.

Unser großes Ziel für das Jahr 2023 ist es, die langjährigen Partnerschaften weiter zu intensivieren und gemeinsam den Einsatz unserer Produkte zu fördern. Zusätzlich freuen wir uns auf bahnbrechende Innovationen und Weiterentwicklungen unserer Produkte, die wir im Jahr 2023 präsentieren werden. So wird das Angebot für den nachhaltigen, wirtschaftlichen und leistungsfähigen Holzbau weiter gestärkt.

Wir danken proHolz Tirol für die hervorragende Kooperation und den unermüdlichen Einsatz für den Holzbau und wünschen weiterhin viel Erfolg.



Ing. Gregor Winkler
James Hardie Austria
Leiter Vertrieb und Marketing

Qualifikation

Es konnten in Tirol (Sonderregelung siehe Kategorie Export) realisierte Projekte eingereicht werden, bei denen vorwiegend der Werkstoff Holz auf

- _ materialgerechte,
- _ innovative,
- _ wirtschaftlich, ökologisch und energetisch sinnvolle Weise eingesetzt wurde.

Die Projekte sollten

- _ die Einbindung von Holz in den Lebensraum dokumentieren und
- _ für die regionale Forst- und Holzwirtschaft von Bedeutung sein.

Als Voraussetzung galt, dass die Fertigstellung der Bauwerke 2018 oder später erfolgte. In der Kategorie Export konnten von Tiroler Unternehmen und Planungsbüros außerhalb von Österreich realisierte Projekte eingereicht werden.

Es konnten von einer/einem Einreicher:in mehrere Projekte eingereicht werden. Projekte, die bereits zum Holzbaupreis 2019 eingereicht worden waren, waren nicht mehr teilnahmeberechtigt.

Die im Projekt angelegte Auseinandersetzung mit dem Werkstoff Holz sollte als besonders vorbildlich zu bezeichnen sein.

holzistgenial.at

Neben kompletten Holzbauten konnten auch Holzmischbauten/Hybridbauten mit einem relevanten Holzanteil eingereicht werden. Zusätzlich konnten außergewöhnliche Projekte und Konstruktionen aus Holz eingereicht werden. Der Jury und dem Auslober stand es frei, auch nicht eingereichte Projekte in den Wettbewerb mit einzubeziehen. Eine Veränderung der Kategorien selbst sowie eine andere Zuordnung der eingereichten Projekte konnte durch die unabhängige Jury vorgenommen werden.

Teilnahmeberechtigte

- _ Architekt:in/Planer:in/Tragwerksplaner:in
- _ Bauherr:in/Auftraggeber:in
- _ Ausführender Holzbaubetrieb
- _ Eigentümer:in, Entwickler:in und Umsetzer:in von Projekten und Werken in und mit Holz



Bauen mit Holz verkleinert
den CO₂-Footprint von Gebäuden
um mehr als die Hälfte.

SEITE	Projekt	Bauherr:in/Auftraggeber:in	Architektur/Planung	Statik/Tragwerksplanung; Ausführung
8	Anna Katharina, Fieberbrunn	Katharina Trixl, Fieberbrunn	Eckert Architekten, Zürich	Hannes Rettenwander – Josef Foidl, Fieberbrunn
10	HTL Bau und Design, Innsbruck	BIG Bundesimmobilien-gesellschaft, Wien	ao-architekten, Innsbruck	DI Alfred R. Brunnsteiner, Natters; Schmid Holzbau, Frankenburg
12	Bürogebäude ASI Reisen, Natters	ASI Reisen, Natters	Snøhetta Studio Innsbruck	tragwerkspartner, Innsbruck; Huter & Söhne, Innsbruck
14	Schupfen Gröbenhof, Fulpmes	Familie Schüller, Fulpmes	Jakob Siessl und Florian Schüller, Fulpmes	Zimmerei Kößler & Annabith, Tulfes
16	Bahnhof und Rathaus Stadshus in Växjö/SE	Stadt Växjö	Sweco Architects, Stockholm	Binderholz Bausysteme, Fügen; Skanska Sverige, Stockholm und Flexrock Sverige, Malmö
18	Vindmøllebakken, Stavanger/NO	Kruse Smith Eiendom, Stavanger	Helen & Hard, Stavanger	SJB Kempter Fitze, St. Gallen/CH; Holzbau Saurer, Höfen



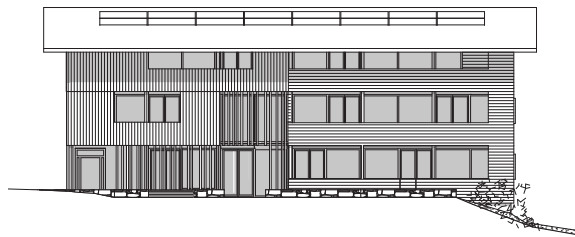


Anna Katharina, Fieberbrunn

Holz aus dem eigenen Wald, vor Ort verarbeitet zum durchdachten, baustoffgerechten Wohngebäude

Das Besondere an diesem Holzbauprojekt ist die von Anfang an intensive Beschäftigung mit der Kreislaufwirtschaft Holz und dem Einsatz von Holz aus dem eigenen Wald – das Holz hat das Tal nie verlassen und wurde bauteilgerecht im Wald ausgesucht und den Vorgaben des Zimmermeisters entsprechend im Sägewerk geschnitten und vor Ort getrocknet. Die Ausführung der Decken als Holz-Beton-Verbunddecken mit Schubkernen, die statischen Lösungsansätze der Tragkonstruktion mit den versteckten Überzügen, die gewählten Schwalbenschwanzverbindungen bei der innen liegenden Schalung als Alternative zu Folienwerkstoffen und die als Viertelkreis aus den Baumstämmen herausgeschnittenen Balkonverkleidungsbrüstungen zeigen, wie durchdacht und dem Baustoff Holz entsprechend dieses preiswürdige Wohngebäude ausgeführt ist.

Bauherrin Katharina Trixl, Fieberbrunn
Architektur Eckert Architekten, Zürich
Statik und Ausführung Hannes Rettenwander – Josef Foidl, Fieberbrunn





Fotos: defrancesco photography



HTL Bau und Design, Innsbruck

Die wohlproportionierte Aufstockung schafft eine großzügige Unterrichtslandschaft mit Ateliercharakter.

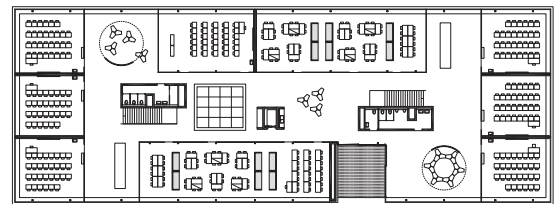
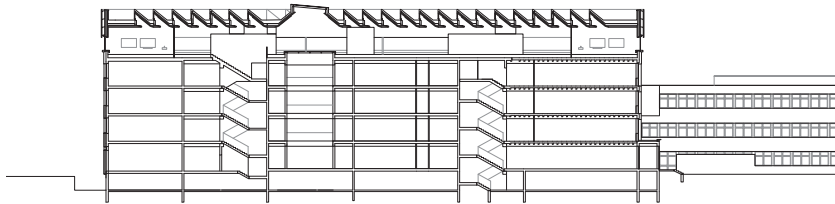
Bauherr BIG Bundesimmobiliengesellschaft, Wien

Architektur ao-architekten, Innsbruck

Statik DI Alfred R. Brunnsteiner, Natters

Ausführung Schmid Holzbau, Frankenburg

Die Erweiterung des Schulkomplexes der HTL Bau und Design ist in mehrerlei Hinsicht beispielgebend. Die benötigte zusätzliche Unterrichtsfläche wurde durch eine Aufstockung des bestehenden viergeschossigen Gebäudes geschaffen, neue Flächen mussten daher nicht versiegelt werden. Mit wenigen gekonnten Maßnahmen ließen die Planenden eine großzügige Unterrichtslandschaft entstehen, die Ateliercharakter besitzt. Das weitgespannte Holz-Stahl-Hybridtragwerk mit ausgebildeten Sheds, die für viel Tageslicht sorgen, bestimmt die Raumwirkung. Von außen bleibt die Aufstockung mit einer wohlproportionierten Fassade aus umlaufendem Fensterband und darüberliegender Holzverkleidung ablesbar und vervollständigt den Bestandsbau.



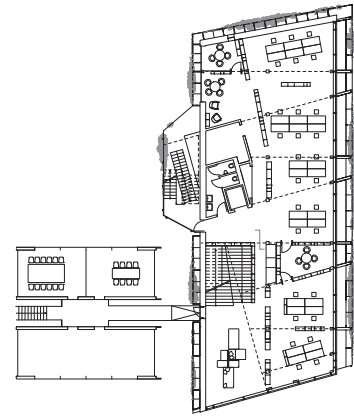
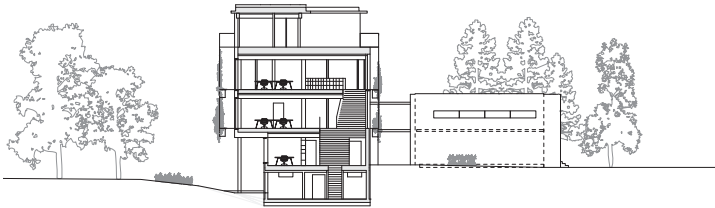


Fotos: David Schreyer



Bürogebäude ASI Reisen, Natters

Haptik, Akustik, Ganzheitlichkeit – ein Bürobau mit innovativem Bürokonzept schafft die Symbiose zwischen Natur und Mensch.



Hier wurde ein Bürogebäude in Holzbauweise umgesetzt, das auf die Symbiose zwischen Natur und Mensch setzt und damit dem Unternehmensanspruch gerecht wird. Dieser spannende Bürobau überzeugt die Jury durch seine Durcharbeitung auf allen Ebenen. Der gut durchgeplante Holzbau mit innen holzsichtiger Wand und Deckenausbildung ist gepaart mit einem innovativen Bürokonzept. Der Ausblick wird durch die unabhängig davorgesetzte begrünte Fassade gerahmt, die je nach Himmelsrichtung als zusätzlicher Balkonraum genutzt werden kann und das äußere Erscheinungsbild prägt. Die Jury war von der Haptik, der Akustik und der Ganzheitlichkeit der Umsetzung sofort angetan. An diesen Ort kommt man gerne zum Arbeiten!

Bauherr ASI Reisen, Natters
Architektur Snøhetta Studio Innsbruck
Statik tragwerkspartner, Innsbruck
Ausführung Huter & Söhne, Innsbruck



Fotos: Christian Flatscher Architektur fotografie



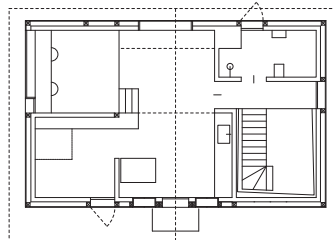
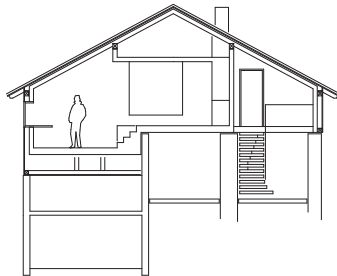


Schupfen Gröbenhof, Fulpmes

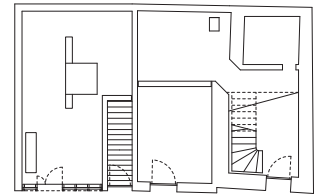
Das Haus im Haus zeigt, welche Potenziale im Bauen mit Bestand und Weiterbauen liegen.

Eine kleine Aufgabe, ein junger Architekt, ein schöner Ort mit Alpenpanorama, ein unbenutzter Stadel. Diese Zutaten sind der Stoff für das Wohnbauprojekt. Dieser kleine, von außen fast unauffällige Bestandsbau wurde so gelungen als Haus im Haus weitergebaut, dass er von innen ein echtes Raumwunder ist. Begibt man sich über die Treppe ins Obergeschoss, erwartet einen eine mit Holzlichtoberflächen hochwertig ausgestattete Raumfolge aus Küche, Wohnraum, Arbeiten und Schlafzimmer – klein, aber fein. Die Fenster, ganz bewusst gesetzt, rahmen den Ausblick in die Landschaft. Dieses Projekt ist ein Kleinod und kann den Weg zeigen, welche Potenziale im Bauen im Bestand und Weiterbauen liegen.

Bauherr:in Familie Schüller, Fulpmes
Planung Jakob Siessl und Florian Schüller, Fulpmes
Statik und Ausführung
 Zimmerei Köbller & Annabith, Tulfes



EG



OG





Fotos: David Schreyer



Bahnhof und Rathaus Stadshus, Växjö/SE

Cleveres Engineering und eine intelligente Gesamtabwicklung ermöglichen eine klare und saubere Holzkonstruktion.

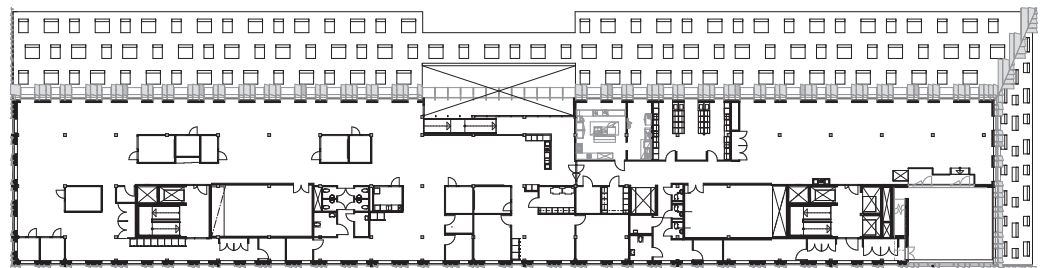
Ein überdimensionales, wetterfestes „Zelt“ – darunter ein großes Volumen aus Holz: Dies garantiert die hohe Qualität des Materials, das ohne Zeitverlust aufgrund von Wettereinflüssen rasch verbaut werden konnte. Die Holzkonstruktion hat ein elegantes, steil abfallendes Dach, wobei die Außenflächen des Gebäudes vorwiegend von Glas dominiert werden, während die Innenräume fast vollständig in Holz gehalten sind. Das Gebäude besticht nicht nur durch ein klares und sauberes Engineering der Holzkonstruktion, sondern auch in der Gesamtabwicklung durch Implementierung der technischen Gebäudeleistung mittels 3D-Modell und Building Information Modeling sowie Produktionsmodellierung.

Bauherr Stadt Växjö

Architektur Sweco Architects, Stockholm

Statik und Ausführung Binderholz Bausysteme, Fügen

Ausführung Skanska Sverige, Stockholm und Flexrock Sverige, Malmö



Fotos: Anders Bergbom



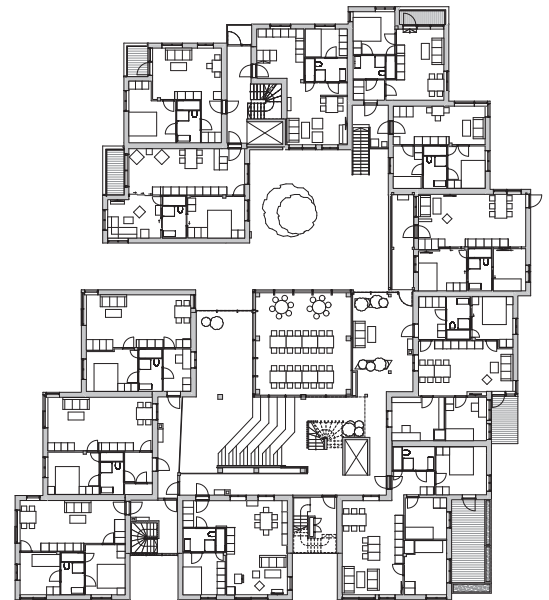


Vindmøllebakken, Stavanger/NO

Ein herausragender Wohnungsbau definiert Teilen als sozial nachhaltiges Grundprinzip. Gemeinschaftlich nutzbare Flächen ergänzen private Wohngemeinschaften.

- Bauherr** Kruse Smith Eiendom, Stavanger
- Architektur** Helen & Hard, Stavanger
- Statik** SJB Kempter Fitze, St. Gallen/CH
- Ausführung** Holzbau Saurer, Höfen

Die Frage, wie ein Wohnmodell der Zukunft aussehen kann, wird mit dem Projekt Vindmøllebakken in Stavanger beantwortet. Vier Stadthäuser, acht Wohnungen und vierzig Wohngemeinschaften bilden, um einen ruhigen Innenhof arrangiert, einen vollständig aus Holz konstruierten Gebäudekomplex. Die privaten Wohnbereiche werden durch rund 500 m² gemeinsam nutzbare Flächen ergänzt, Herzstück bildet ein Wohnzimmer mit doppelter Raumhöhe. „Gaining by Sharing“ – das Teilen liegt dem bereits vielfach ausgezeichneten Projekt als sozial nachhaltiges Prinzip zugrunde. Vindmøllebakken ist ein auf vielen Ebenen herausragendes Beispiel für den mehrgeschossigen, verdichteten Wohnungsbau mit Holz, wie man ihn sich zukünftig auch in Tirol wünschen würde...



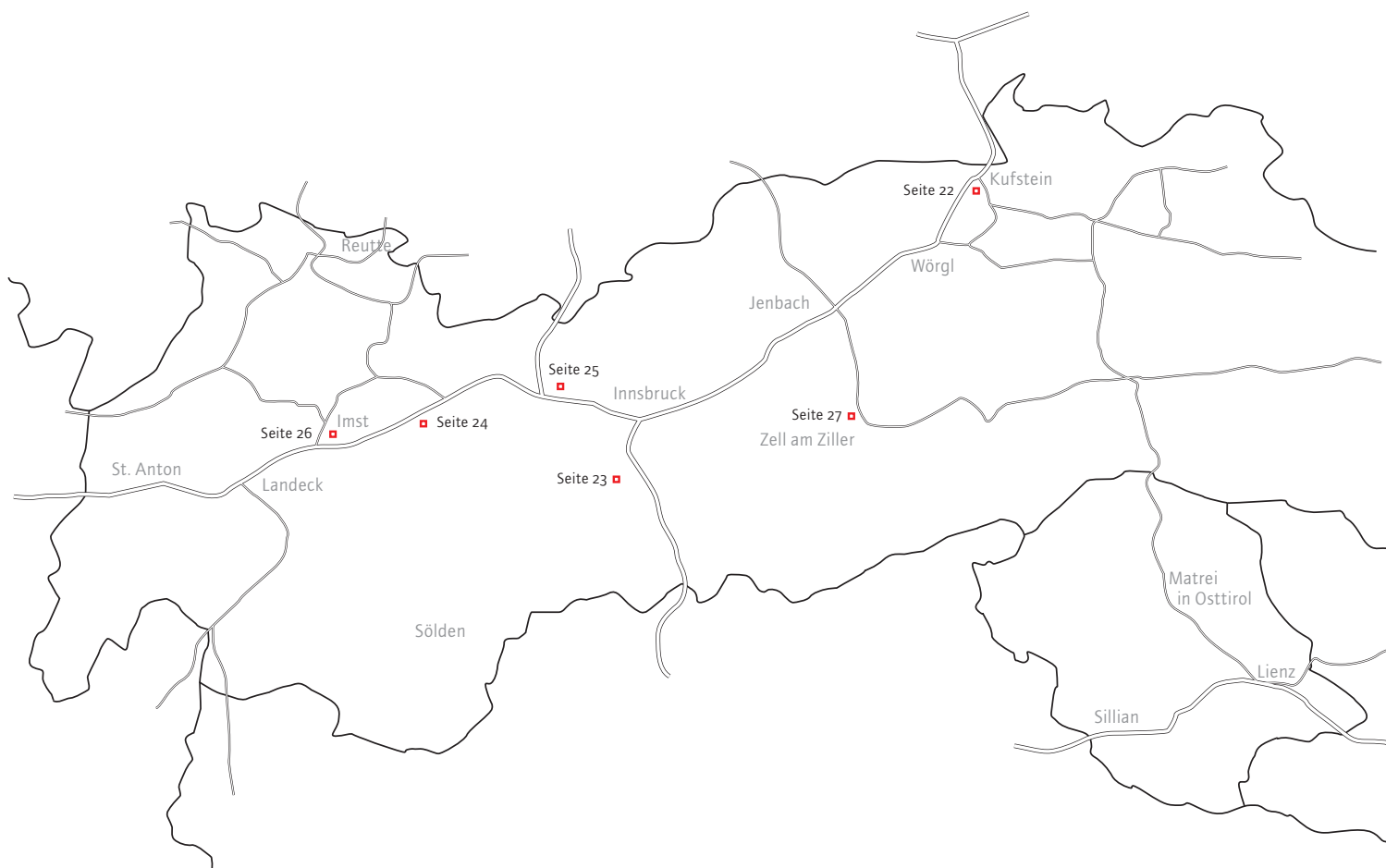


Fotos: Helen & Hard



1 m³ Holz
entlastet die Atmosphäre
um 1 Tonne CO₂.

SEITE	Projekt	Bauherr:in/Auftraggeber:in	Architektur/Planung	Statik/Tragwerksplanung; Ausführung
22	Naturquartier Weißbache, Kufstein	Unterberger Immobilien, Kufstein	HVW Architektur, Kundl	HANEL Ingenieure, St. Johann in Tirol und Timbatec Holzbauingenieure, Wien; Schafferer Holzbau, Navis
23	office.p, Fulpmes	Claudia Pfurttscheller, Neustift	Madritsch Pfurttscheller, Innsbruck	Eigenleistung Bauherr, Neustift
24	Kindergarten Silz	Gemeinde Silz	Armin Neurauder, Innsbruck	FS1 Fiedler Stöffler, Innsbruck; HTB, Arzl im Pitztal
25	Martinsbrücke bei Zirl	Marktgemeinde Zirl und Land Tirol, Innsbruck	Hans Peter Gruber, Innsbruck	Thomas Sigl, Innsbruck; Huter und Söhne, Innsbruck, und STRABAG, Wien
26	Erweiterung Firmenzentrale Pfeifer Holz, Imst	Pfeifer Holz, Imst	reitter_architekten, Innsbruck	merz kley partner, Dornbirn; AT-Thurner Bau, Imst
27	Hotel MalisGarten, Zell am Ziller	Familie Binder-Egger, Zell am Ziller	Matteo Thun Milano/IT und Meissl Architects, Seefeld	tragwerkspartner, Innsbruck; Holzbau Schweinberger, Fügen



Naturquartier Weißbache, Kufstein

*Ökologisch und wirtschaftlich, sichtbar und unsichtbar,
konstruktiv und dekorativ – mehrgeschossiger Wohnbau aus Holz*

Bauherr Unterberger Immobilien, Kufstein

Architektur HVW Architektur, Kundl

Statik HANEL Ingenieure, St. Johann in Tirol
und Timbatec Holzbauingenieure, Wien

Ausführung Schafferer Holzbau, Navis

Beim Naturquartier Weißbache wurde der Baustoff Holz nicht nur zur Konstruktion des Gebäudes und für die Fassade verwendet, sondern im Innenbereich zum Teil sichtbar im Decken- und Wandbereich verbaut. Neben den tragenden Bauteilen wie Wänden und Decken wurde auch der Liftschacht in Brettspertholzbauweise gebaut. Das Projekt zeigt, dass der konstruktive Holzbau auch im mehrgeschossigen Wohnbau eine ökologische und trotzdem wirtschaftliche Gesamtlösung ergeben kann.



Foto: Foto Gretter



Foto: Philipp Huber



Fotos: Nikolaus Schletterer

ANERKENNUNG Wohnbau

Holzbaupreis Tirol 2023 / SEITE 23

office.p, Fulpmes

Die Kreislauffähigkeit im Holzbau definiert hier die sympathische architektonische Gestalt.

Bauherrin Claudia Pfurtscheller, Neustift

Architektur Madritsch Pfurtscheller, Innsbruck

Ausführung Eigenleistung Bauherrin, Neustift

In weiten Teilen aus Sekundärbaustoffen aus einer abgerissenen Tenne errichtet, bezieht das Gebäude von außen wie von innen seine architektonische Gestalt aus der Wiederverwendung von Materialien und Bauelementen. In Eigenleistung entstand ein sympathisches, nicht aber in allen Bereichen beispielgebendes Holzbauprojekt zum relevanten Thema der Kreislauffähigkeit im Bauwesen.



Kindergarten Silz

Das durchdachte Raumkonzept und die Wahl taktiler, natürlicher Materialien machen Freude beim Arbeiten und Spielen.

Bauherr Gemeinde Silz
Architektur Armin Neurauder, Innsbruck
Statik FS1 Fiedler Stöffler, Innsbruck
Ausführung HTB, Arzl im Pitztal



Fotos: Günter Richard Wett

Der Einsatz von Holz als Baustoff für Bildungseinrichtungen soll nicht die Ausnahme sein, sondern die Regel – die Umgebung beeinflusst und prägt die Kinder. Schöne Oberflächen, haptische Materialien und natürliche Baustoffe werden geschätzt und mit Bedacht behandelt. Das durchdachte Raumkonzept freut die Pädagog:innen beim Arbeiten und die Kinder beim Spielen, die Ausblicke in die Nachbarschaft und zum Altenwohnheim gegenüber verbindet die Generationen miteinander. Auf den im Holzbau geforderten konstruktiven Holzschutz verzichtete man bei der ausgeführten Fassadengestaltung, eine Anerkennung hat sich der Kindergarten jedoch verdient.



Martinsbrücke bei Zirl

Der Brückenbau gewinnt sein elegantes Erscheinungsbild durch die gekonnt funktionelle Verbindung von Holz und Beton.



Fotos: David Schreyer

Der Brückenhauptträger aus einem blockverleimten Holzbalken ist als Holz-Beton-Verbundkonstruktion konzipiert. Die bauseits ergänzte Stahlbetonfahrbahnplatte wirkt statisch mit und bietet zugleich Schutz vor Witterungseinflüssen. Durch den seitlichen Anzug des Holzträgers ist einerseits der normgemäße konstruktive Holzschutz gewährleistet, andererseits gewinnt die Brücke dadurch ihr elegantes Erscheinungsbild. Aus der Kombination der Materialien Holz und Beton gestalteten Architekt und Ingenieur eine elegante und konstruktiv innovative Brücke, die eine Neuinterpretation der Gestaltung von Fuß- und Radwegbrücken darstellt.

Bauherr Marktgemeinde Zirl und Land Tirol, Innsbruck

Planung Hans Peter Gruber, Innsbruck

Statik Thomas Sigl, Innsbruck

Ausführung Huter und Söhne, Innsbruck, und STRABAG, Wien

Erweiterung Firmenzentrale Pfeifer Holz, Imst

Die Gegebenheiten des Grundstücks werden geschickt für die Gestaltung des zeitgemäßen Bürokonzepts genutzt.



Bauherr Pfeifer Holz, Imst
Architektur reitter_architekten, Innsbruck
Statik merz kley partner, Dornbirn
Ausführung AT-Thurner Bau, Imst

Die Erweiterung der Firmenzentrale Pfeifer Holz wurde überzeugend aus den Gegebenheiten des zur Verfügung stehenden trapezförmigen Grundstücks entwickelt: Ein Betonisch überdeckt den bestehenden Parkplatz und bildet das Auflager für den zweigeschossigen, als Holzskelettbau konstruierten Bürobau. Die Tiefe des Innenraums wird geschickt für ein zeitgemäßes Bürokonzept genutzt, mit Rückzugsbereichen für konzentriertes Arbeiten und Kommunikationsflächen.





Fotos: ZillerSeasons, binderholz

ANERKENNUNG Gewerbliche Bauten

Holzbaupreis Tirol 2023 / SEITE 27

Hotel MalisGarten, Zell am Ziller

Massivholz ist der sichtbare Hauptakteur im Innen- und Außenraum.

Bauherr Familie Binder-Egger, Zell am Ziller

Architektur Matteo Thun Milano/IT, und Meissl Architects, Seefeld

Statik tragwerkspartner, Innsbruck

Ausführung Holzbau Schweinberger, Fügen

Der Hotelbau setzt komplett auf Massivholz und trägt das sichtbare Holztragwerk bis in den Außenbereich der Balkone. Auch im Innenraum ist viel Holz sichtbar belassen, die Raumabfolgen sind interessant, in guter Zusammenarbeit von Holzbauer und Planern umgesetzt. Einzig die an der Fassade angebrachten schrägen Holzträger können die Jury nicht überzeugen.



Forst und Holz sind Wirtschaftsmotoren mit CO₂-Ersparnis. Die Ernte und die Verarbeitung von Holz wirken sich positiv auf den CO₂-Haushalt und das Klima aus.



SEITE	Projekt	Bauherr:in/Auftraggeber:in	Architektur/Planung	Statik/Tragwerksplanung; Ausführung
30	Wohnanlage Mühlbachl Statz, Matrei am Brenner	TIGEWOSI, Innsbruck	TIGEWOSI, Innsbruck	FS1 Fiedler Stöffler, Innsbruck; Schafferer Holzhaus All-in-One, Navis
30	Haus U.P., Tristach		bauwerk Immobilien, Innsbruck	Holzbau Lusser, Heinfels
30	Hofhaus Sebi, Niederndorf bei Kufstein		Torsten Herrmann, Innsbruck	Schafferer Holzbau, Navis
30	T 430, Matrei am Brenner	Alpenländische, Innsbruck	Siegfried Hybner, Schwaz	FS1 Fiedler Stöffler, Innsbruck; Schafferer Holzbau, Navis
31	Wohnanlage Vils	Wohnungseigentum, Innsbruck	teamk2 [architects], Innsbruck	FS1 Fiedler Stöffler, Innsbruck; Schafferer Holzbau, Navis
31	Wohnen am Krebsbach, Mieming		querschnitt architekten, Wolfurt	gaisberger, Dornbirn; Flatz Holzbau, Alberschwende
31	Grawa Observatorium, Neustift im Stubaital	Tourismusverband Stubai Tirol, Neustift	Firn Architekten, Kitzbühel	FS1 Fiedler Stöffler, Innsbruck; Zimmerei Haas, Neustift im Stubaital
32	HBLFA Tirol, Strass im Zillertal	BVW Landwirtschaftliche Bundesversuchswirtschaften, Wieselburg	Adamer°Ramsauer, Kufstein, und MBM Architektur, Wien	Bauingenieure Lackner Egger, Villach; Arge Porr – Riederbau, Kematen und Rubner Holzbau, Brixen/IT
32	KIM – Kinder im Mittelpunkt, St. Johann in Tirol	Marktgemeinde St. Johann in Tirol	Architektengruppe P3, St. Johann in Tirol	WA Ingenieure Wibmer + Aigner, Wörgl; Holzbau Oberleitner, Waidring
32	Mehrzweckgebäude – VKH Schwaz	Gemeindeverband VKH Schwaz	planwerk, Innsbruck	FS1 Fiedler Stöffler, Innsbruck; Holzbau Höck, Kundl
32	Sporthalle Vomp/Stans	Marktgemeinde Vomp	architekt vogl-fernheim, Innsbruck	ZSZ Ingenieure, Innsbruck; Huter & Söhne, Innsbruck
33	Büroturm Assling	Brüder Theurl, Assling	Brüder Theurl, Assling	Holzbau Hofer, Nikolsdorf
33	Jagdbox to go	Österreichische Bundesforste, Purkersdorf	teamk2 [architects], Innsbruck	Martin Pechtl, Arzl
33	MPreis Fiss	Peter Paul Mölk, MPreis, Völs	Atelier Rainer Köberl, Innsbruck	DI Alfred R. Brunnsteiner, Natters; R & S Planbau, Landeck
33	Neue Regensburger Hütte, Neustift im Stubaital	DAV Sektion Regensburg/DE	Atelier Rainer Köberl, Innsbruck	FS1 Fiedler Stöffler, Innsbruck; Schafferer Holzbau, Navis
34	Tirol Lodge, Ellmau	Bergbahnen Wilder Kaiser, Ellmau	architekturWERKSTATT, Breitenbach am Inn	Holzbau Saurer, Höfen
34	Tiroler Bildungsinstitut Grillhof – Neubau Gästehaus, Igls	Land Tirol, Innsbruck	dreiplus Architekten, Innsbruck	ZSZ Ingenieure, Innsbruck; НТВ, Arzl im Pitztal
34	Aufstockung Villa Blanka, Innsbruck	Tourismusschulen Villa Blanka, Innsbruck	Architekturhalle, Telfs	DI Alfred R. Brunnsteiner, Natters; Schafferer Holzbau, Navis
34	Erweiterung BH Schwaz	Land Tirol, Innsbruck	Thomas Mathoy Architekten, Innsbruck	Plantec Dr. Christian Rehlichler, Kitzbühel; Holzbau Höck, Kundl
35	Porzehütte, Obertilliach	Alpenverein Austria, Wien	Imgang Architekten, Innsbruck	Peter Stippler, Innsbruck; Holzbau Harry, Sillian
35	Wiederaufbau Linderhütte, Amlach/Lienzer Dolomiten	öTK Österreichischer Touristenklub, Lienz	plattform architektur & osttirol, Lienz	Holzbau Duregger, Nussdorf-Debant; div. Firmen und Sponsoren, Nussdorf-Debant
35	Wohnen mit Muh, Imst		STUDIO LOIS, Innsbruck	FS1 Fiedler Stöffler, Innsbruck; Holzbau Aktiv, Ranggen

Foto: Günter Richard Wett



Wohnbau
**Wohnanlage Mühlbachl Statz,
 Matri am Brenner**

Bauherr TIGEWOSI, Innsbruck
Planung TIGEWOSI, Innsbruck
Statik FS1 Fiedler Stöffler, Innsbruck
Ausführung Schafferer Holzhaus All-in-One, Navis

Foto: Gabriele Prantner, bauwerk Immobilien



Wohnbau
Haus U.P., Tristach

Planung bauwerk Immobilien, Innsbruck
Statik und Ausführung Holzbau Lusser, Heinfels



Foto: Adelf Bereuter

Wohnbau
**Hofhaus Sebi,
 Niederndorf bei Kufstein**

Architektur Torsten Herrmann, Innsbruck
Statik und Ausführung
 Schafferer Holzbau, Navis

Foto: Florian Scherl



Wohnbau
T 430, Matri am Brenner

Bauherr Alpenländische, Innsbruck
Planung Siegfried Hybner, Schwaz
Statik FS1 Fiedler Stöffler, Innsbruck
Ausführung Schafferer Holzbau, Navis



Foto: Fotostudio René

Wohnbau
Wohnanlage Vils

Bauherr Wohnungseigentum, Innsbruck
Architektur teamk2 [architects], Innsbruck
Statik FS1 Fiedler Stöffler, Innsbruck
Ausführung Schafferer Holzbau, Navis

Foto: querschnitt architekten



Wohnbau
Wohnen am Krebsbach, Mieming

Architektur querschnitt architekten, Wolfurt
Statik gaisberger, Dornbirn
Ausführung Flatz Holzbau, Alberschwende

Foto: Firm Architekten



Öffentliche Bauten

**Grawa Observatorium,
Neustift im Stubaital**

Bauherr Tourismusverband Stubai Tirol, Neustift
Architektur Firm Architekten, Kitzbühel
Statik FS1 Fiedler Stöffler, Innsbruck
Ausführung Zimmerei Haas, Neustift im Stubaital



Foto: DI Hannes Buchinger

Öffentliche Bauten

HBLFA Tirol, Strass im Zillertal

Bauherr bvW Landwirtschaftliche Bundesversuchswirtschaften, Wieselburg

Architektur Adamer°Ramsauer, Kufstein, und MBM Architektur, Wien

Statik Bauingenieure Lackner Egger, Villach

Ausführung Arge Porr – Riederbau, Kematen und Rubner Holzbau, Brixen/IT

Öffentliche Bauten

KIM – Kinder im Mittelpunkt, St. Johann in Tirol

Bauherr Marktgemeinde St. Johann in Tirol
Architektur Architektengruppe P3, St. Johann in Tirol

Statik WA Ingenieure Wibmer + Aigner, Wörgl

Ausführung Holzbau Oberleitner, Waidring



Foto: Andreas Tauber

Öffentliche Bauten

Mehrzweckgebäude – VKH Schwaz

Bauherr Gemeindeverband VKH Schwaz

Architektur planwerk, Innsbruck

Statik FS1 Fiedler Stöffler, Innsbruck

Ausführung Holzbau Höck, Kundl



Foto: Jean-Stéphane Mus | Inrifocus Photography

Öffentliche Bauten

Sporthalle Vomp/Stans

Bauherr Marktgemeinde Vomp
Architektur architekt vogl-fernheim, Innsbruck

Statik zsz Ingenieure, Innsbruck

Ausführung Huter & Söhne, Innsbruck



Foto: David Schreyer

Foto: Tom Bauser



Gewerbliche Bauten
Büroturm Assling

Bauherr und Planung Brüder Theurl, Assling
Statik und Ausführung Holzbau Hofer, Nikolsdorf



Foto: ROASTMEDIA – Florentin Haurbold

Gewerbliche Bauten
Jagdbox to go

Bauherr Österreichische Bundesforste, Purkersdorf
Architektur team2 [architects], Innsbruck
Statik und Ausführung Martin Pechtl, Arzl



Foto: Lukas Schaller

Gewerbliche Bauten
MPreis Fiss

Bauherr Peter Paul Mölk, MPreis, Völs
Architektur Atelier Rainer Köberl, Innsbruck
Statik DI Alfred R. Brunensteiner, Natters
Ausführung R & S Planbau, Landeck

Foto: Lukas Schaller



Gewerbliche Bauten
**Neue Regensburg Hütte,
Neustift im Stubaital**

Bauherr DAV Sektion Regensburg/DE
Architektur Atelier Rainer Köberl, Innsbruck
Statik FS1 Fiedler Stöffler, Innsbruck
Ausführung Schafferer Holzbau, Navis

Gewerbliche Bauten
Tirol Lodge, Ellmau

Bauherr Bergbahnen Wilder Kaiser, Ellmau
Architektur architekturWERKSTATT, Breitenbach am Inn
Statik und Ausführung Holzbau Saurer, Höfen



Foto: archimos



Foto: David Schreyer

Gewerbliche Bauten
Tiroler Bildungsinstitut Grillhof – Neubau Gästehaus, Igls

Bauherr Land Tirol, Innsbruck
Architektur dreiplus Architekten, Innsbruck
Statik zsz Ingenieure, Innsbruck
Ausführung HTB, Arzl im Pitztal



Foto: Gerhard Berger

Weiterbauen
Aufstockung Villa Blanka, Innsbruck

Bauherr Tourismusschulen Villa Blanka, Innsbruck
Architektur Architekturhalle, Telfs
Statik DI Alfred R. Brunensteiner, Natters
Ausführung Schafferer Holzbau, Navis



Foto: Christian Flatscher Architektur fotografie

Weiterbauen
Erweiterung BH Schwaz

Bauherr Land Tirol, Innsbruck
Architektur Thomas Mathoy Architekten, Innsbruck
Statik Plantec Dr. Christian Rehbichler, Kitzbühel
Ausführung Holzbau Höck, Kundl

Foto: Imgang Architekten



Weiterbauen
Porzehütte, Obertilliach

Bauherr Alpenverein Austria, Wien
Architektur Imgang Architekten, Innsbruck
Statik Peter Stippler, Innsbruck
Ausführung Holzbau Harry, Sillian

Foto: Paul Mandler



Weiterbauen
**Wiederaufbau Linderhütte,
 Amlach/Lienzer Dolomiten**

Bauherr öTK Österreichischer Touristenklub, Lienz
Architektur plattform architektur & osttirol, Lienz
Statik Holzbau Duregger, Nussdorf-Debant
Ausführung div. Firmen und Sponsoren, Nussdorf-Debant

Foto: STUDIO LOIS



Weiterbauen
Wohnen mit Muh, Imst

Architektur STUDIO LOIS, Innsbruck
Statik FS1 Fiedler Stöffler, Innsbruck
Ausführung Holzbau Aktiv, Ranggen





Foto: elizweiraum GmbH

Wohnbau 4 x, Innsbruck
Bauherrin Martina Darnhofer, Innsbruck
Architektur teamk2 [architects], Innsbruck
Statik FS1 Fiedler Stöffler, Innsbruck
Ausführung Schafferer Holzbau, Navis



Foto: artech fred stecher

Wohnbau Atriumhaus, Axams
Architektur ARTECH, Zirl
Statik FS1 Fiedler Stöffler, Innsbruck
Ausführung Dach+Fach Holzbau, Polling



Foto: Alexander Schmidt

Wohnbau Aufstockung Haus Museumstraße 14, Innsbruck
Bauherr Manfred Payr, Rum
Architektur Gerhard Hauser, Innsbruck
Statik WA Ingenieure Wibmer + Aigner, Wörgl
Ausführung Maurer+Wallnöfer, Ötztal-Bahnhof



Foto: Brigitte Watzek

Wohnbau Doppelhaus Mieming
Architektur stöger + zelger architekten, Innsbruck
Statik Reinhard Donabauer, Innsbruck
Ausführung Dach+Fach Holzbau, Polling



Foto: Roland Defrancesco

Wohnbau Doppelwohnhaus im Hochmoor, Fieberbrunn
Bauherr:in Katelijne de Frankrijker und Roderick Darcy, Fieberbrunn
Architektur bergwerk Architekten, Lofer
Statik und Ausführung Josef Foidl, Fieberbrunn



Foto: Albrecht Immanuel Schinabel

Wohnbau EFH H, Kirchdorf in Tirol
Bauherrin Alina Maria Hättin, Kirchdorf in Tirol
Architektur Ulrich Stöckl, Saalfelden
Statik und Ausführung Meiberger Holzbau, Lofer



Foto: Holzbau Lengauer-Stockner

Wohnbau EFH Hundsbichler, Langkampfen
Bauherr Dominik Hundsbichler, Langkampfen
Architektur Thomas Wildmoser, Rattenberg
Statik und Ausführung Holzbau Lengauer-Stockner, Schwoich



Foto: Wolfgang Retter

Wohnbau EFH Muhar, Lienz
Bauherr:in Susanne und Andreas Muhar, Wien
Architektur Madritsch Pfurtscheller, Innsbruck
Statik und Ausführung Holzbau Duregger, Gaimberg



Foto: Tom Schade

Wohnbau EFH W, Igls
Architektur Unisono Architekten, Innsbruck
Statik FS1 Fiedler Stöffler, Innsbruck
Ausführung Holzbau 32.50, Aldrans



Foto: BESTO

Wohnbau Einfamilienhaus, Achenkirch
Bauherrin Veronika Kolbitsch, Achenkirch
Architektur BESTO, Jenbach
Statik FS1 Fiedler Stöffler, Innsbruck
Ausführung eberharterbau, Finkenberg



Foto: Christof Simon

Wohnbau Einfamilienhaus Fröch, Silz
Bauherr:in Karin und Ludwig Fröch, Silz
Planung Petra Dörner, Wildermieming
Statik und Ausführung Holzbau Aktiv, Ranggen



Foto: becinphoto Thomas Eberharter, binderholz

Wohnbau Einfamilienhaus in Uderns
Bauherr:in Familie Franz Binder, Uderns
Architektur so architects, Bozen
Statik tragwerkspartner, Innsbruck
Ausführung Holzbau Kofler, Maurach



Foto: IMMOBILIDEA

Wohnbau flora, Innsbruck
Bauherr WohnKraft, Innsbruck
Architektur AUTARC, Innsbruck
Statik und Ausführung Holzbau Wegscheider, Pill



Foto: Christian Fläscher, Architektur fotografie

Wohnbau Haus am Bachl, Aldrans
Architektur Adam Architekturwerkstatt, Innsbruck
Statik fs1 Fiedler Stöffler, Innsbruck
Ausführung Holzbau 32.50, Hall in Tirol



Foto: Günter Richard Wett

Wohnbau Haus Be, Igls
Bauherrin Beatrix Rettenbacher, Igls
Architektur Christian Höller, Innsbruck
Statik fs1 Fiedler Stöffler, Innsbruck
Ausführung Schafferer Holzbau, Navis



Foto: Robert Pfurtscheller

Wohnbau haus mack, Bach
Bauherrin Ingeborg Mack, Bach
Architektur Madritsch Pfurtscheller, Innsbruck
Statik und Ausführung Holzbau Falbesoner, Nassereith



Foto: Martin Tusch

Wohnbau haus murrer, Birgitz
Bauherr:in Susanne und Christoph Murrer, Birgitz
Architektur Michaela Mair, Innsbruck
Statik Peter Stippler, Innsbruck
Ausführung Holzbau Höck, Kundl



Foto: Gregor Graf

Wohnbau haus s, Sistrans
Architektur riccione architekten und Helga Flotzinger, Innsbruck
Statik fs1 Fiedler Stöffler, Innsbruck
Ausführung Holzbau Lengauer-Stockner, Schwoich



Foto: Wolfgang Retter

Wohnbau Hausensemble in Thurn
Architektur Peter Jungmann, Dölsach
Statik und Ausführung Holzbau Unterrainer, Ainet



Foto: Günter Dirr

Wohnbau holzius Vollholzhaus, Bad Häring
Bauherr:in Bianca und Franz Bramböck, Bad Häring
Planung Mario Handle, Oberperfuss
Statik holzius, Prad am Stilfserjoch
Ausführung Josef Dollinger, Angerberg



Foto: Michael Liebert

Wohnbau holzius Vollholzhaus, Kitzbühel
Bauherr und Planung Harald Kunstowny, Kitzbühel
Statik und Ausführung holzius, Prad am Stilfserjoch



Foto: Bruno Klamfar

Wohnbau HolzPassivhaus am Mieminger Plateau, Mieming
Planung Hammerer Architekten, Aarau
Statik fs1 Fiedler Stöffler, Innsbruck
Ausführung Erwin Posch, Volders



Foto: Martin Mair

Wohnbau Inser Haus, Trins
Bauherr:in Maria und Martin Mair, Trins
Planung, Statik und Ausführung Martin Mair, Trins



Foto: Lukas Schaller

Wohnbau Kontrastreicher Minimalismus, Schwendt
Planung snow Architektur, Innsbruck
Statik Plantec Dr. Christian Rehbichler, Kitzbühel
Ausführung Markus Exenberger, Kössen



Foto: Lukas Pittl

Wohnbau „Lignum Album – ein Haus aus weißem Holz“, Mils
Bauherr und Ausführung Lukas Pittl, Mils
Planung Florian Strumpf, Mils
Statik Thomas Pittl, Mils



Foto: Philipp Huber

Wohnbau Mehrfamilienhaus Maier, Kufstein
Bauherr Dietmar Maier, Angerberg
Architektur hvw Architektur, Kundl
Statik Teamwerk, Wörgl
Ausführung Schafferer Holzbau, Navis



Foto: Kraft - Werk Architektur

Wohnbau Mehrfamilienhaus Pommer, Inzing
Bauherr Erich Pommer, Inzing
Planung Kraft : Werk, Innsbruck
Statik fs1 Fiedler Stöffler, Innsbruck
Ausführung Schafferer Holzbau, Navis



Foto: Günter Schneider

Wohnbau mit hang zur avantgarde, Sistrans
Bauherr:in Barbara Schneider-Romen und Gunter Schneider, Sistrans
Architektur Mario Handle, Oberperfuss
Statik und Ausführung Holzbau Wegscheider, Pill



Foto: Thomas Aufferhofer Holzbau Saurer

Wohnbau Reihenhausanlage Kematen
Bauherr, Planung und Ausführung Holzbau Saurer, Höfen
Statik Holz Engineering, Höfen



Foto: Günter Richard Wett

Wohnbau Stadtvilla, Innsbruck
Architektur Stadt: Labor, Innsbruck
Statik fs1 Fiedler Stöffler, Innsbruck
Ausführung Huter & Söhne, Innsbruck



Foto: Arch. DI Bruno Moser

Wohnbau STObU, Ebbs
Architektur architekturWERKSTATT, Breitenbach am Inn
Statik Teamwerk, Wörgl
Ausführung Freisinger Holzbau, Ebbs



Foto: Stocker Hannes

Wohnbau StockerModulhaus, Assling
Planung, Statik und Ausführung Zimmerei Stocker, Assling



Foto: Philipp Huber

Wohnbau StöNo – leben am wilden Kaiser, Söll
Bauherr:in Familie Stöckl, Söll
Architektur AUTARC, Jenbach
Statik und Ausführung Zimmerei Koller, Söll



Foto: Scherl Florian

Wohnbau T 426 Tux – Juns 597, Tux
Bauherr Alpenländische, Innsbruck
Architektur AUTARC, Jenbach
Statik Stephan Moser, Kirchbichl
Ausführung Schafferer Holzhaus All-in-One, Navis



Foto: Arch. Niedermair

Wohnbau Um- und Zubau Wohnhaus Winkler, Mils
Architektur Hannes Niedermair, Innsbruck
Statik und Ausführung Holzbau Fischler, Hall in Tirol



Foto: Philipp Huber

Wohnbau UnDa, Uderns
Bauherr:in Daniela und Patrick Unterbeger, Uderns
Architektur AUTARC, Jenbach
Statik und Ausführung Holzbau Kofler, Eben am Achensee



Foto: Unterrainer

Wohnbau **Wohnanlage Klosterwiese**, Virgen
Bauherr oSG Osttiroler gemeinnützige Wohnungs- und Siedlungsgenossenschaft, Lienz
Architektur ao-architekten, Innsbruck
Statik arendt.statik, Lienz
Ausführung Holzbau Unterrainer, Ainet



Foto: Kraft - Werk Architektur

Wohnbau **Wohnbau Inzing**
Bauherr Kraft : Werk 6401, Innsbruck
Planung Kraft : Werk, Innsbruck
Statik FS1 Fiedler Stöffler, Innsbruck
Ausführung Schafferer Holzbau, Navis



Foto: Tabernig-Zierl Architekten

Wohnbau **Wohnbebauung Graf-Meinhard-Straße**, Stams
Bauherr Neue Heimat Tirol, Innsbruck
Architektur Tabernig-Zierl Architekten, Innsbruck
Statik zsz Ingenieure, Innsbruck
Ausführung AT-Thurner Bau, Imst



Foto: Martin Vandory

Wohnbau **Wohnbebauung Konrad-Areal**, Schönwies
Bauherr Neue Heimat Tirol, Innsbruck
Architektur Tabernig-Zierl Architekten, Innsbruck
Statik Zangerl, Zirl
Ausführung Maurer+Wallnöfer, Ötztal-Bahnhof



Foto: Brunner Images

Wohnbau **Wohnhaus Bachmann/Stocker**, Lienz
Planung Martin Jörer, Innsbruck
Statik und Ausführung Zimmerei Stocker, Assling



Foto: cr8it Christoph Stöckl

Wohnbau **Wohnhaus Oberwindau**, Westendorf
Architektur stöckl michael, Westendorf
Statik WA Ingenieure Wibmer + Aigner, Wörgl
Ausführung Holzbau Lindner, Westendorf



Foto: Arch. DI Bruno Moser

Wohnbau **Wohnhaus PLAFU**, Fügenberg
Architektur architekturWERKSTATT, Breitenbach am Inn
Statik Teamwerk, Wörgl
Ausführung Holzbau Höck, Kundl



Foto: C. Renzler

Wohnbau **Zaren**, Obsteig
Architektur radekhála architekten, Innsbruck
Statik in.ge.na., Innsbruck
Ausführung Holzbau Falbesoner, Nassereith



Foto: Firn Architekten

Öffentliche Bauten **Bildungszentrum Going**
Bauherr Gemeinde Going
Architektur Firn Architekten, Kitzbühel
Statik BauCon, Kitzbühel
Ausführung Alois Mitterer Holzbau, Going



Foto: Mag. Mario Wehofer

Öffentliche Bauten **Bildungszentrum Lans**
Bauherr Gemeinde Lans
Architektur Schwärzler Architekten, Innsbruck
Statik DI Alfred R. Brunsteiner, Natters
Ausführung Rieder, Ried im Zillertal



Foto: Gerald Haselwanter

Öffentliche Bauten **... da spielt die Musi'**, Mötz
Bauherr Gemeinde Mötz
Architektur Gerald Haselwanter und Wolfgang Sterneder, Tarenz
Statik FS1 Fiedler Stöffler, Innsbruck
Ausführung Rieder, Ried im Zillertal



Foto: Dipl.-Ing. Philipp Schwaderer

Öffentliche Bauten **Das Bootshaus**, Breitenwang
Bauherr Roland Wolf/Agrargemeinschaft Breitenwang, Weissenbach
Planung Mümün Keser, Maximilian Wacker, Jan Contala und Philipp Schwaderer in Kooperation mit Christoph Thurner, Breitenwang
Statik Holz Engineering, Höfen
Ausführung Holzbau Saurer, Höfen



Foto: Christian Flatscher Architektur fotografie

Öffentliche Bauten Eco Pavilion und Tennisstüberl, Seefeld

Bauherr WM-Sportanlagen Seefeld
Architektur sps-architekten, Thalgau
Statik Kurt Pock, Klagenfurt
Ausführung Huter & Söhne, Innsbruck



Foto: Walter Klasz

Öffentliche Bauten Kapelle Rauschbrunn, Innsbruck

Bauherr Jungbauernschaft Innsbruck Stadt-Land
Architektur Walter Klasz, Kremsmünster
Statik Walter Klasz, Kremsmünster
Ausführung Eigenleistung Bauherr, Innsbruck



Foto: Holzbau Lengauer-Stockner

Öffentliche Bauten Kindergarten Schwoich
Bauherr Gemeinde Schwoich
Planung und Statik AGA-BAU, Kufstein
Ausführung Holzbau Lengauer-Stockner, Schwoich



Foto: Holzbau Lengauer-Stockner

Öffentliche Bauten Krankenpflegeschule Kufstein

Bauherr Gemeindeverband VKN Kufstein
Architektur neururer architekten, Vöcklabruck
Statik ConLignum, Rottenmann
Ausführung Holzbau Lengauer-Stockner, Schwoich



Foto: i.s.d. – Konstruktion und Gestaltung | uibk

Öffentliche Bauten Lehr- und Lerngarten UNI Innsbruck

Bauherrin Suzanne Kapelari | Fakultät für LehrerInnenbildung, Innsbruck
Planung Stefan Rutzinger und Kristina Schinegger, Innsbruck
Statik Bollinger und Grohmann, Wien
Ausführung Studierende uibk, Innsbruck



Foto: Architekt Raimund Rainer

Öffentliche Bauten Musik- und Sportmittelschule Imst Unterstadt

Bauherr Stadtgemeinde und Schulverband Imst
Architektur Raimund Rainer, Innsbruck
Statik zsz Ingenieure, Innsbruck
Ausführung HTB, Arzl im Pitztal



Foto: Bause Tom – Photography

Öffentliche Bauten Musikpavillon Finkenberg

Bauherr Gemeinde Finkenberg
Planung und Statik ATP Innsbruck
Ausführung Holzbau Höck, Kundl



Foto: Arch. DI Benedikt Gratl

Öffentliche Bauten Naturpark-Infozentrum Scharnitz

Bauherr Gemeinde Scharnitz
Architektur Benedikt Gratl, Hall in Tirol
Statik aste | weissteiner, Innsbruck
Ausführung Huter & Söhne, Innsbruck



Foto: studio gollwitzer architekten

Öffentliche Bauten Neubau Freizeitzentrum Atoll Achensee, Maurach

Bauherr Gemeinde Eben am Achensee, Maurach
Architektur studio gollwitzer architekten, Kirchberg in Tirol
Statik FS1 Fiedler Stöffler, Innsbruck
Ausführung Huter & Söhne, Innsbruck



Foto: iBK Ingenieurbüro Kuenz

Öffentliche Bauten Neubau Kindergarten Lavant

Bauherr Gemeinde Lavant
Planung und Statik iBK Ingenieurbüro Kuenz, Lienz
Ausführung Unterluggauer Holzbau, Lienz



Foto: Walter Klasz

Öffentliche Bauten Renovierung Kirche, Gries im Sellrain

Bauherr Inkorporierte Pfarre Gries im Sellrain
Architektur Walter Klasz, Kremsmünster
Statik und Ausführung Huter & Söhne, Innsbruck



Foto: i-unit Architekten

Öffentliche Bauten Tal- und Bergstation Hexenwasserbahn, Söll

Bauherr Berg- und Skilift Hochsöll, Söll
Architektur i-unit Architekten, Innsbruck
Statik FS1 Fiedler Stöffler, Innsbruck
Ausführung Zimmerei Koller, Söll



Foto: Klaus Kogler

Öffentliche Bauten Waldschule Innsbruck
Bauherr Stadt Innsbruck
Architektur Robert Valentini und Klaus Kogler, Zirl
Statik fs1 Fiedler Stöffler, Innsbruck
Ausführung Huter & Söhne, Innsbruck



Foto: Wolfgang Retter

Gewerbliche Bauten 3-Seenhaus Kühtai
Bauherr Jagdschloss Kühtai Immobilien, Innsbruck
Architektur Madritsch Pfurtscheller, Innsbruck
Statik wa Ingenieure Wibmer + Aigner, Wörgl
Ausführung Ing. Franz Thurner, Oetz



Foto: Firn Architekten

Gewerbliche Bauten Alpenhotel Kitzbühel
Bauherr Alpenhotel Kitzbühel am Schwarzsee
Architektur Firn Architekten, Kitzbühel
Statik BauCon, Kitzbühel
Ausführung Rieder, Ried im Zillertal



Foto: Barbara Neururer

Gewerbliche Bauten Atelierturm Rapunzel,
 Oberhofen im Inntal *Bauherr:in* Barbara
 Neururer, Daniel Mayr, Oberhofen/Inntal
Architektur Daniel Mayr, Oberhofen/Inntal
Statik fs1 Fiedler Stöffler, Innsbruck
Ausführung Team H & N Holzbau, Pfaffenhofen



Foto: Andreas Schindl Holzbau Saurer

Gewerbliche Bauten Ausbildungszentrum, Reutte
Bauherr Plansee Group, Reutte
Planung Holzbau Saurer, Höfen
Statik Holz Engineering, Höfen
Ausführung Holzbau Saurer, Höfen



Foto: Peter Koren

Gewerbliche Bauten Beat the Street 2, Fritzens
Bauherr Jörg Philipp, Fritzens
Architektur DINA4 Architektur, Innsbruck
Statik Holz Engineering, Höfen
Ausführung Holzbau Saurer, Höfen



Foto: Leonhard Unterrainer

Gewerbliche Bauten Bürogebäude Holzbau
Unterrainer, Ainet
Bauherr, Planung, Statik und Ausführung
 Holzbau Unterrainer, Ainet



Foto: cr8t Christoph Stöckl

Gewerbliche Bauten Bürohaus Mühlthal,
 Westendorf *Bauherr* Stöckl Vermietung und
 Verwaltung, Westendorf
Architektur stöckl michael, Westendorf
Statik HANEL Ingenieure, St. Johann in Tirol
Ausführung Holzbau Lindner, Westendorf



Foto: Hotel Sandhof

Gewerbliche Bauten Dorftisch Lech
Bauherr Hotel Sandhof Prodingler, Lech
Architektur Kitzmüller Architektur, Absam
Statik und Ausführung Tischlerei Decker, Itter



Foto: Dominik Fossner

Gewerbliche Bauten Firmenzentrale Gottstein,
 Ötztal-Bahnhof
Bauherr Gottstein, Ötztal-Bahnhof
Architektur ROECK Architekten, Innsbruck
Statik Markus Sonnweber, Landeck
Ausführung AT-Thurner Bau, Imst



Foto: PIEPA Croce & Wir

Gewerbliche Bauten Fitnessstudio Imst
Bauherr BG Fitnessstudio, Imst
Architektur a4L-architects, Breitenwang
Statik BauBox, Landeck
Ausführung AT-Thurner Bau, Imst



Foto: DI Sailer Unterrainer

Gewerbliche Bauten Halle Easy Motion Skin,
 Reith bei Seefeld
Bauherr Euroinvest, Seefeld in Tirol
Planung Michael Sailer, Seefeld in Tirol
Statik tragwerkspartner, Innsbruck
Ausführung Holzbau Unterrainer, Ainet



Foto: Bause Tom – Photography

Gewerbliche Bauten **Handl Gastro Service**, Pians
Bauherr Handl Tyrol, Pians
Planung und Statik ATP Innsbruck
Ausführung НТВ, Arzl im Pitztal



Foto: wwp Weirather – Wenzel & Partner GmbH

Gewerbliche Bauten **Mastercard Lounge**
Kitzbühel *Bauherr* wwp Weirather-Wenzel & Partner, Dornbirn
Planung Claudio Hatz, Salzburg
Statik und Ausführung P. Lienbacher Holzbauwerk, Kuchl



Foto: Firm Architekten

Gewerbliche Bauten **Mountainview Kaltenbach**
Bauherr Bergbahnen Skizentrum Hochzillertal, Kaltenbach *Architektur* Firm Architekten und Andreas Mitterer, Kitzbühel
Statik FS1 Fiedler Stöffler, Innsbruck
Ausführung Rieder, Ried im Zillertal



Foto: Paul Ott

Gewerbliche Bauten **OSG-Bürogebäude**, Lienz
Bauherr OSG Osttiroler gemeinnützige Wohnungs- und Siedlungsgenossenschaft, Lienz
Architektur Machné & Glanzl Architekten, Lienz
Statik Arnold Bodner, Lienz
Ausführung Holzbau Unterrainer, Ainet



Foto: Ing. Sebastian Hölzl

Gewerbliche Bauten **Personalzimmer Holzau Hölzl**, Reith bei Kitzbühel
Bauherr, Statik und Ausführung Holzbau Hölzl, Reith bei Kitzbühel
Planung Sebastian Hölzl, Reith bei Kitzbühel



Foto: Andreas Schindl Holzbau Saurer

Gewerbliche Bauten **PLAION Logistikhalle**, Höfen
Bauherr PLAION, Höfen
Planung Holzbau Saurer, Höfen
Statik Holz Engineering, Höfen
Ausführung Holzbau Saurer, Höfen



Foto: Posthotel Kassel

Gewerbliche Bauten **Posthotel Kassel**, Oetz
Bauherr:in Familie Haid und Kassel, Oetz
Planung Martin Lotter/Giro Plan, Oetz
Statik FS1 Fiedler Stöffler, Innsbruck
Ausführung Leitner Bau, Oetz



Foto: Arch. Di Martin Schranz

Gewerbliche Bauten **Produktionsgebäude Lightcom**, Sistrans
Bauherr Lightcom Lichtkomponenten, Sistrans
Architektur Martin Schranz, Aldrans
Statik Peter Stippler, Innsbruck
Ausführung Huter & Söhne, Innsbruck



Foto: Christof Gaggl

Gewerbliche Bauten **Produktionshalle StockerHaus**, Assling
Bauherr Hannes Stocker, Assling
Planung Zimmerei Stocker, Assling
Statik FS1 Fiedler Stöffler, Innsbruck
Ausführung Zimmerei Stocker, Assling



Foto: Photoart Reifmüller

Gewerbliche Bauten **Reithalle Pürstingerhof**, Aurach
Bauherrin Anna-Christine Feichtinger, Aurach
Planung, Statik und Ausführung Holzbau Maier, Bramberg



Foto: a4L architects

Gewerbliche Bauten **Saunahaus Tannheim**
Bauherr Pension Wassermann Anastasia, Tannheim
Architektur a4L-architects, Breitenwang
Statik und Ausführung Gschwendbau, Vils



Foto: Markus Bstiderl

Gewerbliche Bauten **tischlerei forcher**, Lienz
Bauherr Gabriel Forcher Tischlerei GmbH, Lienz
Architektur Michaela Mair und Nina Mair, Innsbruck
Statik Peter Stippler, Innsbruck
Ausführung Plankensteiner Holzbau, Dölsach



Foto: Alexander Lohmann

Gewerbliche Bauten **TOP Mountain Motorcycle Museum Crosspoint**, Hochgurgl
Bauherr Hochgurgler Liftgesellschaft, Hochgurgl
Planung BROETZ Architektur & Design, Hall in Tirol
Statik Peter Stippler, Innsbruck
Ausführung AT-Thurner Bau, Imst



Foto: Bernhard Stoehr

Gewerbliche Bauten **Treichlhof**, Ellmau
Bauherr Herbert Treichl Jun., Ellmau
Architektur BESTO, Jenbach
Statik FS1 Fiedler Stöffler, Innsbruck
Ausführung Holzbau Höck, Kundl



Foto: Andreas Schindl Holzbau Saurer

Weiterbauen **Audi Schauraum**, Reutte
Bauherr Autohaus Schweiger, Reutte
Planung archzplus, Innsbruck
Statik Holz Engineering, Höfen
Ausführung Holzbau Saurer, Höfen



Foto: Gerhard Watzek, www.watzek-photografie.com

Weiterbauen **Aufstockung Wohnhaus C**, Inzing
Architektur Matthias Wegscheider, Inzing
Statik FS1 Fiedler Stöffler, Innsbruck
Ausführung Dach+Fach Holzbau, Polling



Foto: Michael Flach

Weiterbauen **Bauernhof Trins**
Bauherr:in Mario, Sylvain, Zoé und Michael Flach, Trins
Planung Michael und Sylvain Flach, Trins
Statik Sylvain Flach, Trins
Ausführung Schafferer Holzbau, Navis



Foto: Christian Flatscher Architektur fotografie

Weiterbauen **Bildungszentrum Reith bei Kitzbühel**
Bauherr Gemeinde Reith bei Kitzbühel
Architektur Tabernig-Zierl Architekten, Innsbruck
Statik HANEL Ingenieure, St. Johann in Tirol
Ausführung Holzbau-Zimmerei Hacksteiner, Kirchberg in Tirol



Foto: Innifocus Photography

Weiterbauen **Boutiquehotel Rattenberg**
Bauherr Boutiquehotel Rattenberg
Architektur Wurzer Nagel, Rattenberg
Statik FS1 Fiedler Stöffler, Innsbruck
Ausführung Holzbau Lengauer-Stockner, Schwoich



Foto: Markus Rettenwander

Weiterbauen „Bruggberg 2“ **Revitalisierung „Einhof Länger“**, Itter
Bauherr und Planung Markus Rettenwander, Itter
Statik Holzbau Zimmerei Rampanelli, St. Johann in Tirol
Ausführung Zimmerei Holzbau Rampanelli, St. Johann in Tirol



Foto: Daniel Pfurtscheller

Weiterbauen **dachbodenausbau storf**, Mieming
Bauherrin Bettina Storf, Mieming
Architektur Madritsch Pfurtscheller, Innsbruck
Statik und Ausführung Holzbau Falbesoner, Nassereith



Foto: Ariia Sadr-Saiekh

Weiterbauen **Die Geschichte der Gespräche**, Schwendt
Bauherr:in Kerstin und Michael Brachvogel, Schwendt
Planung SNOW Architektur, Innsbruck
Statik Andreas Glatzl
Ausführung Markus Exenberger, Kössen



Foto: Daniel Handke

Weiterbauen **Erweiterung Laborgebäude**, Wattens
Bauherr PFW Papierfabrik, Wattens
Architektur field Architektur, Innsbruck
Statik FS1 Fiedler Stöffler, Innsbruck
Ausführung Schafferer Holzbau, Navis



Foto: Christian Flatscher Architektur fotografie

Weiterbauen **Erweiterung Mittelstation Gaislachkogel**
Bauherr Ötztaler Gletscherbahn, Sölden
Architektur obermoser+partner, Innsbruck
Statik zsz Ingenieure, Innsbruck
Ausführung Maurer+Wallnöfer, Ötztal-Bahnhof



Foto: Norbert Craus

Weiterbauen **Esterhammer**, Buch in Tirol
Bauherr Norbert Craus, Buch in Tirol
Architektur BESTO, Jenbach
Statik FS1 Fiedler Stöffler, Innsbruck
Ausführung Baumeister Norbert Rainer, Wiesing



Foto: Arch. DI Benedikt Gratl

Weiterbauen **Felsenkloster St. Georgenberg**, Stans in Tirol
Bauherr Benediktinerabtei St. Georgenberg, Stans in Tirol
Architektur Benedikt Gratl, Hall in Tirol
Statik Ebenbichler, Innsbruck
Ausführung Innovativ-Creativ Zimmerei, Terfens



Foto: Rohracher

Weiterbauen **Fitstore24**, Nußdorf-Debant
Bauherr Fitstore24 Zanier, Nußdorf-Debant
Architektur Peter Paul Rohracher, Lienz
Statik tragwerkspartner, Innsbruck
Ausführung Holzbau Unterrainer, Ainet



Foto: Bernhard Stoehr

Weiterbauen **GasthausHotel Rieder**, Jenbach
Bauherr GasthausHotel Rieder, Jenbach
Architektur BESTO, Jenbach
Statik FS1 Fiedler Stöffler Innsbruck
Ausführung Rieder, Ried im Zillertal



Foto: Robert Pfurtscheller

Weiterbauen **haus gamsjäger**, Mieming
Bauherrin Sabine Gamsjäger, Mieming
Architektur Madritsch Pfurtscheller, Innsbruck
Statik und Ausführung Holzbau Falbesoner, Nassereith



Foto: Imgang Architekten

Weiterbauen **Haus Giner**, Thaur
Bauherr Lukas Giner, Thaur
Architektur Imgang Architekten, Innsbruck
Statik Ronald Ruggenthaler, Kals am Großglockner
Ausführung Martin Norz, Thaur



Foto: Firm Architekten

Weiterbauen **Haus M1569**, Kitzbühel
Bauherr:in Theresa Mitterer-Leitner und Sebastian Mitterer, Kitzbühel
Architektur Firm Architekten, Kitzbühel
Statik BauCon, Kitzbühel
Ausführung Holzbau Obermoser, Aurach



Foto: Daniel Pfurtscheller

Weiterbauen **haus moser, zubau**, Neustift
Bauherr:in Tina Maikl-Moser und René Moser, Neustift
Architektur Madritsch Pfurtscheller, Innsbruck
Statik und Ausführung Anker Dach + Glas, Hall



Foto: Ing. Simon Schwegg

Weiterbauen **Kindergarten Telfs**
Bauherr Marktgemeinde Telfs
Architektur Architekturhalle, Telfs
Statik FS1 Fiedler Stöffler, Innsbruck
Ausführung Schafferer Holzbau, Navis



Foto: David Schreyer

Weiterbauen **Kleine Nachverdichtung**, Absam
Bauherrin Elisabeth Winder, Absam
Architektur Simon Oberhammer, Wien
Statik FS1 Fiedler Stöffler, Innsbruck
Ausführung Schafferer Holzbau, Navis



Foto: BESTO

Weiterbauen **Kranzmühle**, Achenkirch
Bauherrin Veronika Kolbitsch, Achenkirch
Architektur BESTO, Jenbach
Statik und Ausführung eberharterbau, Finkenber



Foto: Martina Köpp

Weiterbauen **Landluft**, Wildermieming
Bauherr:in Andrea Strasser und Rainer Krißner, Wildermieming
Architektur Martin Tabernig, Imst
Statik und Ausführung Holzbau Hofer, Debant



Foto: Martin Kaufmann

Weiterbauen **Mari Pop Hotel**, Ried im Zillertal
Bauherr Markus Rist, Ried im Zillertal
Architektur BESTO, Jenbach
Statik fs1 Fiedler Stöffler, Innsbruck
Ausführung Rieder, Ried im Zillertal



Foto: Michael Marthe

Weiterbauen **s13 Loft**, Mieming
Bauherr:in Fam. Stecher und Fam. Reichkendler, Mieming
Architektur mahore architekten, Innsbruck
Statik DI Alfred R. Brunnstainer, Natters
Ausführung Schafferer Holzbau, Navis



Foto: Photoart Reifmüller

Weiterbauen **Sanierung Hof Unterstegen**, Kitzbühel
Bauherr Gerhard Obermüller, Kirchdorf
Architektur Architektengruppe P3, St. Johann in Tirol
Statik und Ausführung Holzbau Maier, Bramberg



Foto: Holzbau Lengauer-Stockner

Weiterbauen **Studentenwohnheim Kufstein**
Bauherr RIEDERIMMO, Schwoich
Architektur ao-architekten, Innsbruck
Statik fs1 Fiedler Stöffler, Innsbruck
Ausführung Holzbau Lengauer-Stockner, Schwoich



Foto: Watzek Fotografie

Weiterbauen **Torre-Seiser**, Pfaffenhofen
Bauherr Hannes Seiser, Pfaffenhofen
Architektur ohnmacht_flamm, Innsbruck
Statik und Ausführung Dach+Fach Holzbau, Polling



Foto: C. Henzler

Weiterbauen **Unterpeterer**, Oberlienz
Architektur radekhála architekten, Innsbruck
Statik und Ausführung Holzbau Harry, Sillian



Foto: Günter Dirr, zquadrat, Huter & Söhne, Holzbau

Weiterbauen **Wachenhauserhof**, Arzl
Architektur Stadt:Labor, Innsbruck
Statik und Ausführung Huter & Söhne, Innsbruck



Foto: elizweiraum GmbH

Weiterbauen **Weiterbauen im Zentrum von Mutters**
Bauherr:in Nikolaus Wishaber und Familie, Mutters
Architektur teamk2 [architects], Innsbruck
Statik fs1 Fiedler Stöffler, Innsbruck
Ausführung Schafferer Holzbau, Navis



Foto: Watzek Fotografie

Weiterbauen **Wohngemeinschaft Caritas-Zams**
Bauherr Caritas Tirol, Innsbruck
Architektur Daniel Mayr, Oberhofen/Inntal
Statik fs1 Fiedler Stöffler, Innsbruck
Ausführung Dach+Fach Holzbau, Polling



Foto: Dora Illova

Weiterbauen **Zusammen ist man weniger allein**, Absam
Bauherr:in Kathrin, Matthias und Christoph Pittracher, Absam
Architektur ILIOVAarchitektur und Wolfgang Sterneder, Telfs
Statik und Ausführung Holzbau Wegscheider, Pill



Foto: dsi Studio

Export **Architektur Biennale Venedig/IT**
Bauherr The National Museum of Art, Architecture and Design, Oslo/NO
Architektur Helen & Hard, Stavanger
Statik sJB und Hermann Blumer, St. Gallen/CH
Ausführung Holzbau Saurer, Höfen



Foto: Claus Morgenstern

Export **EFH F**, Rohrdorf/DE
Architektur Unisono Architekten, Innsbruck
Statik tragwerkspartner, Innsbruck
Ausführung Strasser Zimmererei & Holzbau, Riedering



Foto: Oskar da Riz

Export **Lounge Bar Loox**, Obereggen/IT
Bauherr Obereggen Latemar, Obereggen
Architektur Unisono Architekten, Innsbruck
Statik Andreas Erlacher, Bozen
Ausführung Aster, Jenesin



Foto: STUDIO LOIS

Export **Meditationshaus im Wald**, Krün/DE
Bauherr Edinger Tourismusberatung, Innsbruck
Architektur STUDIO LOIS und Kengo Kuma AA, Innsbruck und Tokio/JP
Statik Frühholz+Wörmann, Garmisch-Partenkirchen
Ausführung Zimmerei Florian Wörnle, Mittenwald



Foto: Jean-Marc Missana

Export **Red Bull Team Hospitality**, Mobil
Bauherr Red Bull, Fuschl am See
Planung Claudio Hatz, Salzburg
Statik Kurt Pock, Klagenfurt
Ausführung Holzbau Saurer, Höfen



Foto: David Schreyer

Export **Wohn- und Atelierhaus Fliri**, Taufers im Münstertal/IT
Bauherr:in Antoinette Bader und Michael Fliri, Taufers im Münstertal
Architektur columbosnext, Innsbruck
Statik Patscheider & Partner, Mals
Ausführung Zimmerei Fleischmann, Martell

pro:Holz Tirol

Medieninhaber und Herausgeber
proHolz Tirol – Verein der Tiroler Forst- und Holzwirtschaft
 Wilhelm-Greil-Straße 7
 A-6020 Innsbruck
 T +43 (0)512/564 727, F-50
 info@proholz-tirol.at
 www.proholz-tirol.at

in Kooperation mit der
 Kammer der ZiviltechnikerInnen |
 Arch+Ing Tirol und Vorarlberg
 Rennweg 1, Hofburg, A-6020 Innsbruck
 T +43 (0)512/588 335, F 588 335-6
 arch.ing.office@kammerwest.at
 www.kammerwest.at

proHolz Tirol bedankt sich für die
 freundliche Unterstützung bei:



Redaktion proHolz Tirol, Philipp Zingerle, Maria Pfretschner, Daniela Salcher, Rüdiger Lex
 Gestaltung Atelier Andrea Gassner, Feldkirch
 Andrea Gassner, Marcel Bachmann
 Druck Print Alliance, Bad Vöslau
 Lektorat Esther Pirchner, Innsbruck
 Fotos Nachweis bei den Abbildungen
 Cover: Haus U.P., S. 30,
 Foto: Gabriele Prantner,
 bauwerk Immobilien

Analog zum Holzbaupreis Tirol 2023 hat die Schwesterorganisation proHolz Salzburg den Holzbaupreis 2023 in Salzburg mit identen Ausschreibungskriterien und identer Jury veranstaltet. Eine Dokumentation der in Salzburg ausgezeichneten Projekte erhalten Sie bei:
proHolz Salzburg
 Markt 136, A-5431 Kuchl
 T +43 (0)6244/30020, F 30020-25
 office@proholz-sbg.at
 www.proholz-salzburg.at



PEFC zertifiziert

Dieses Produkt stammt aus nachhaltig bewirtschafteten Wäldern und kontrollierten Quellen

www.pefc.at

Copyright 2023 bei proHolz Tirol und den Autor:innen. Diese Dokumentation und alle in ihr enthaltenen Beiträge und Abbildungen sind urheberrechtlich geschützt. Jede Verwendung außerhalb der Grenzen des Urheberrechts ist ohne Zustimmung unzulässig.

Durch den Herausgeber und die Auslober des Holzbaupreises Tirol 2023 wurden die Daten und Angaben zu den angeführten Projekten bestmöglich recherchiert. Für allfällige Unrichtigkeiten, Unvollständigkeiten etc. kann jedoch vom Herausgeber keine Haftung bzw. für die Richtigkeit der Angaben keine Gewähr übernommen werden.

